

## **RASTRO MUNICIPAL DE MATEHUALA, S.L.P.**

El suscrito C.P CARLOS ALBERTO CORONADO RODRIGUEZ en mi carácter de Director, y en cumplimiento a las disposiciones del LIC. JOSE EVERARDO NAVA GOMEZ, Presidente Municipal, me permito rendir un informe de actividades realizadas de OCTUBRE 2015

**Nuestra misión:** Sacrificar ganado con calidad e higiene de acuerdo a las normas que marca la Secretaría de Salud con los recursos materiales y humanos necesarios para efectuar la entrega de canales aptas para consumo humano a los tablajeros y usuarios en tiempo y forma.

**Nuestra meta:** Cumplir con el servicio de sacrificio solicitado por los usuarios y entregar en tiempo y forma las canales de reses y cerdos.

### **CONCENTRADO DE SACRIFICIO DE GANADO**

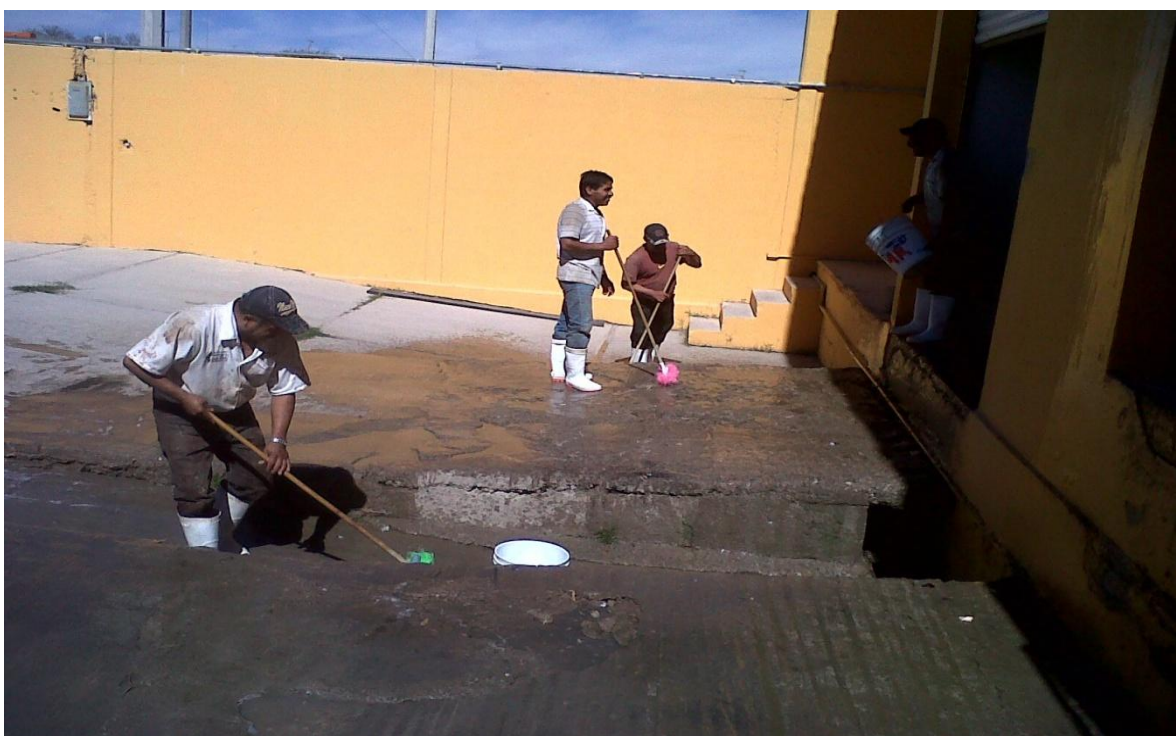
<i>MES</i>	<i>RESES</i>	<i>S/T</i>	<i>CERDOS</i>	<i>S/LV</i>	<i>RESELLO DE CABRITOS</i>	<i>RENTA CORRALES</i>
OCTUBRE	314	110	598	213	0	0

El ingreso por pago de servicio de sacrificio es de acuerdo Como lo marca la Ley de Ingresos del Municipio de Matehuala, el efectivo es depositado diariamente en el Departamento de

Tesorería Municipal. Se mantiene con frecuencia la comunicación con los tablajeros para verificación de canales con la finalidad de que no exista anomalía alguna.

## **INSTALACIONES:**

Se lleva diariamente la limpieza general en las instalaciones del Rastro Municipal así como a los vehículos asignados a este departamento y el mantenimiento adecuado para el buen funcionamiento de sus actividades utilizando el material gestionado a Oficialía Mayor como jabón, cloro, pinol.



Este mes se estuvo analizando cada área para observar las necesidades que el departamento requería en cuanto las instalaciones internas y externas, realizando las siguientes actividades:

- Se pintaron instalaciones internas (paredes, rieles, bancos y corrales).

- paredes





- rieles



- bancos



- Corrales



- Mantenimiento
  - Minibarda

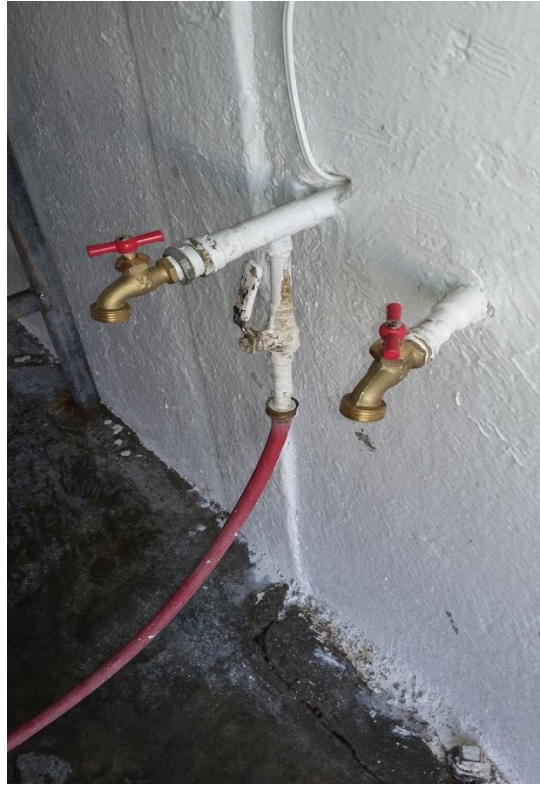


- Esquina de pared



- Plomería







# EQUIPO VEHICULAR

DESCRIPCION	ACTIVIDADES
1 CAMION CHEVROLET 1993, SERIE: 3GCJP42K7PM194054, COLOR BLANCO, NUM. ECONOMICO 58.	REVISION Y MANTENIMIENTO CONTINUO. COMBUSTIBLE DIARIO, ENTREGA CANALES.
1 CAMION CHEVROLET 2002, SERIE: 3GBKC34G62M105963, COLOR BLANCO, NUM. ECONOMICO 73.	REVISION Y MANTENIMIENTO CONTINUO. COMBUSTIBLE DIARIO, ENTREGA CANALES.



# APOYOS SOLICITADOS

DEPARTAMENTO	ACTIVIDADES
SERVICIOS PUBLICOS PRIMARIOS	RECOGER CONTENEDOR DIARIAMENTE DE LOS DESHECHOS SOLIDOS Y BASURA. ASI COMO APOYO CON PIPA DE AGUA PARA EL LLENADO DE LAS PILAS DE AGUA

Se implementaron horarios de entrada y salida, además de una relación de lista de actividades de cada uno.

Las actividades anteriores no se hubieran llevado a cabo sin el apoyo del LIC. JOSE EVERARDO NAVA GOMEZ, Presidente Municipal, al cual quiero agradecer su confianza y respaldo. El apoyo de los trabajadores y de las personas que de alguna manera nos han abastecido de material, unidos haremos crecer el desarrollo de este municipio.

Matehuala, S.L.P. OCTUBRE 2015

**ATENTAMENTE**

**EL DIRECTOR DEL RASTRO MUNICIPAL**

**C.P CARLOS ALBERTO CORONADO RODRIGUEZ**